

新竹市市政統計專題

99 年新竹市人口變動分析

100.01.19

根據 100.1.14 內政部統計處公布 99 年底各縣市人口統計資料顯示，新竹市 99 年底設籍人口總數為 415,344 人，總增加率為 9.09%，居全台各縣市第 2 位，僅次於桃園縣之 11.70% (99 年中因辦理人口遷入發放禮券 2,000 元及鄉鎮市公所之加碼金)，其變動情形分述如后。

(一)人口總增加率達 9.09%，居全台第 2 位；自然增加率 6.20%，連續 10 年穩居全台之冠；社會增加率 2.89%，位居全台第 5 位

新竹市以創造優質生活及教育環境之具體措施來吸引人口自然增加或遷入，99 年底新竹市設籍人口達 415,344 人，較上年增加 3,757 人，總增率(自然增加率+社會增加率)達 9.09%，居全台各縣市第 2 位。99 年新竹市人口自然增加率(粗出生率-粗死亡率)為 6.20%，10 年來穩居全台之冠，其中粗出生率雖因 99 年為虎年稍有下降，但仍達 11.47%，亦居全台之首(全台粗出生率超越 10‰ 僅新竹市)，粗死亡率則為 5.27%。99 新竹市年社會增加率(遷入率-遷出率)為 2.89%，居全台第 5 位 (表 1，圖 1、圖 2)。

圖 1、99 年各縣市人口總增加率

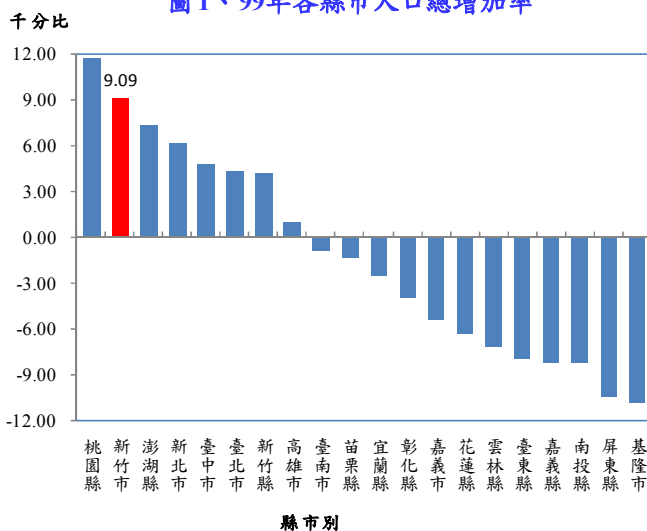
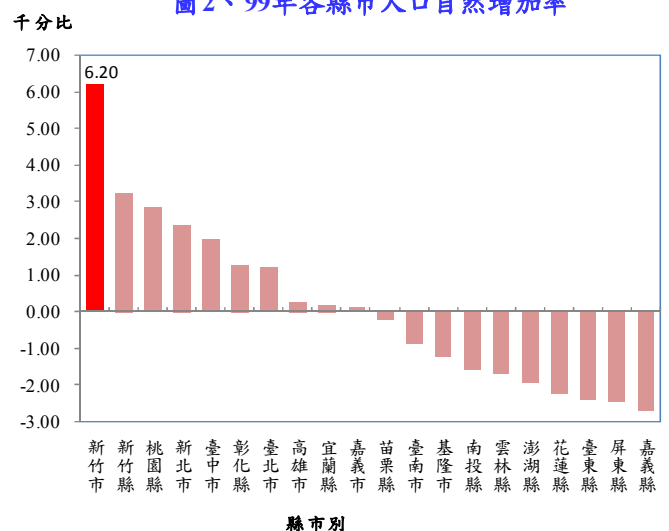


圖 2、99 年各縣市人口自然增加率



(二)人口密度居全台 20 縣市(新五都及台灣省各縣市)第 4 位，行政區人口密度以北區最高

就人口密度而言，新竹市 99 年底人口密度為每平方公里 3,988 人，較

新竹市市政統計專題

99 年新竹市人口變動分析

100.01.19

上年每平方公里 3,952 人增加 36 人，人口密度居全台第 4 位(表 1、圖 3)。從新竹市各行政區來觀察，以北區每平方公里 9,248 人最多，東區每平方公里 5,875 人次之，香山區每平方公里 1,325 人再次之(表 2、圖 4)。

圖 3、99 年底各縣市人口密度

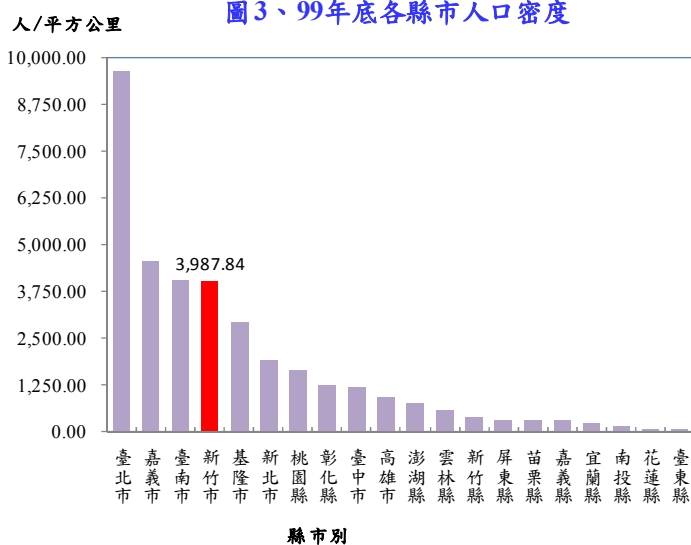
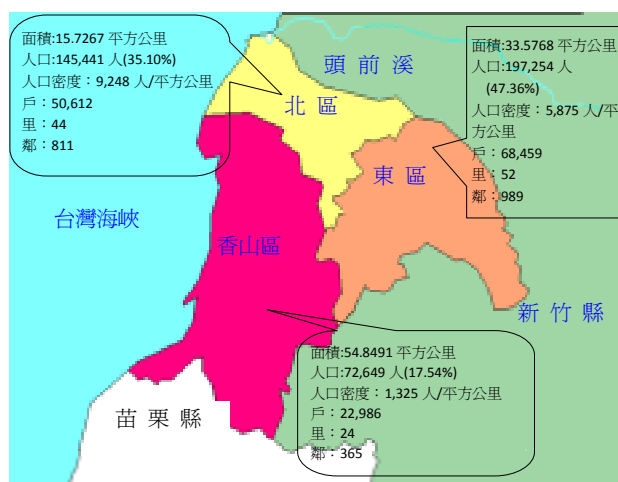


圖 4、99 年底新竹市各行政區人口概況



(三)性比例為 98.63，女性多於男性

新竹市自升格以來，人口數均為男性多於女性，97 年底人口性比例(每 100 名女子對男子數)首次跌破 100，98 年底再跌破 99 至 98.9，99 年底則為 98.63，全台僅 5 個縣市低於 100(新北市、台北市、新竹市、台中市、嘉義市)，顯示都會區的縣市女性多於男性(表 1)。

(四)粗結婚率居全台第 1 位

99 年新竹市共計 3,076 對新人，平均每天有 8.4 對結婚，粗結婚率為 7.44‰，居全台各縣市第 1 位，主因為新竹市就業機會吸引移居人口，家庭可支配所得僅次於台北市，加上生育補助也是新人考量的重要因素；另新竹市教育環境頗佳，99 年 7 月親子天下雜誌 25 縣市教育力大調查，新竹市整體教育力榮獲第 3，教師認真指數居全台第 1，吸引新人定居新竹市(圖 5)。

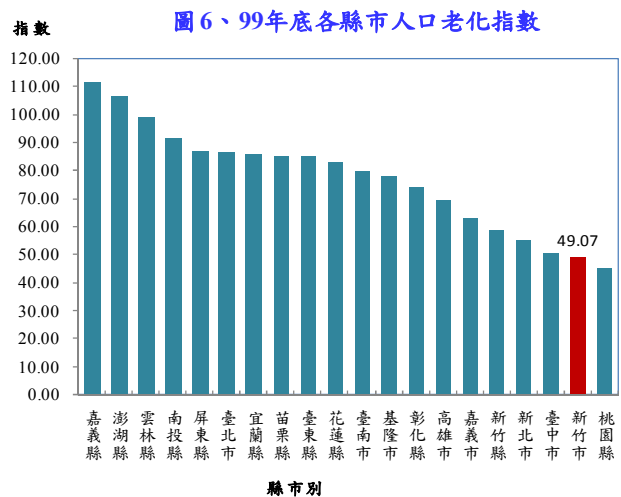
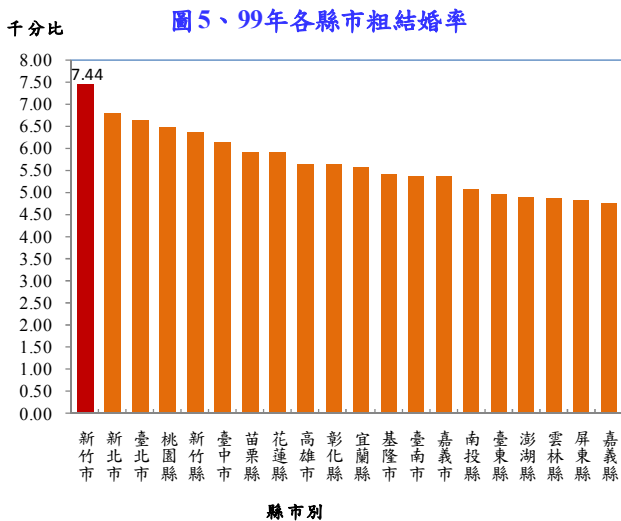
新竹市市政統計專題

99 年新竹市人口變動分析

100.01.19

(五)人口老化情形居全台倒數第 2 位

99 年底新竹市 65 歲以上老人占總人口的比率為 9.39%，較去年增加 0.02 個百分點，在台灣地區 20 縣市排名倒數第 4。從人口老化指數(65 歲以上人口/0-14 歲人口*100)來看，99 年底新竹市人口老化指數為 49.07%，居全台倒數第 2 位，顯示新竹市人口結構相對年輕化，老化程度低於台灣地區各縣市狀況，未來發展潛力及生產力可觀(表 1、圖 6)。



(六)幼少人口及青壯年人口

1.幼少人口(0-14 歲)占 19.13%，居全台第 1 位

99 年底新竹市幼少人口(0-14 歲)79,463 人，占全市總人口的 19.13%，居全台第 1 位，全國各縣市幼年人口占 18%以上者僅新竹市、新竹縣及桃園縣(表 1)。

2.青壯年人口(15-64)歲占 71.48%，為歷年最高

99 年底新竹市壯年人口 296,886 人，占總人口之 71.48%，較上年 0.53 個百分點，該項比率為歷年來最高。

表1、99年底縣市別戶籍登記人口概況

單位：人；‰；%

| 縣市別 | 人口密度 (人/平方公里) | | 戶籍人口 登記數 | 增加率(‰) | | | 粗結婚率(‰) | 人口三階段結構 | | | | | | 性比例 (女=100) | 人口老化 指數(%) | | | | | |
|-----|------------------|----------|-------------|----------|-------|--------|---------|---------|--------|-------|----|---------|-------|----------------|---------------|---------|-------|--------|--------|----|
| | 總增加率(‰) | 自然增加率(‰) | | 社會增加率(‰) | 0-14歲 | | | 15-64歲 | | 65歲以上 | | 排名 | | | | | | | | |
| | 排名 | 排名 | 排名 | 排名 | 排名 | 結構比(%) | 結構比(%) | 結構比(%) | 結構比(%) | | | | | | | | | | | |
| 新北市 | 1,898.78 | 6 | 3,897,367 | 6.10 | 4 | 2.37 | 4 | 3.73 | 3 | 6.78 | 2 | 586,269 | 15.04 | 2,988,765 | 76.69 | 322,333 | 8.27 | 98.67 | 54.98 | 17 |
| 臺北市 | 9,634.93 | 1 | 2,618,772 | 4.34 | 6 | 1.20 | 7 | 3.14 | 4 | 6.63 | 3 | 383,774 | 14.65 | 1,903,092 | 72.67 | 331,906 | 12.67 | 93.09 | 86.48 | 6 |
| 基隆市 | 2,893.47 | 5 | 384,134 | -10.84 | 20 | -1.23 | 13 | -9.61 | 20 | 5.43 | 12 | 54,388 | 14.16 | 287,400 | 74.82 | 42,346 | 11.02 | 101.58 | 77.86 | 12 |
| 新竹市 | 3,987.84 | 4 | 415,344 | 9.09 | 2 | 6.20 | 1 | 2.89 | 5 | 7.44 | 1 | 79,463 | 19.13 | 296,886 | 71.48 | 38,995 | 9.39 | 98.63 | 49.07 | 19 |
| 宜蘭縣 | 214.82 | 17 | 460,486 | -2.47 | 11 | 0.17 | 9 | -2.64 | 11 | 5.56 | 11 | 70,271 | 15.26 | 329,901 | 71.64 | 60,314 | 13.10 | 103.93 | 85.83 | 7 |
| 桃園縣 | 1,639.75 | 7 | 2,002,060 | 11.70 | 1 | 2.84 | 3 | 8.85 | 2 | 6.49 | 4 | 363,341 | 18.15 | 1,473,703 | 73.61 | 165,016 | 8.24 | 101.66 | 45.42 | 20 |
| 新竹縣 | 359.37 | 13 | 513,015 | 4.17 | 7 | 3.22 | 2 | 0.95 | 7 | 6.37 | 5 | 96,990 | 18.91 | 358,806 | 69.94 | 57,219 | 11.15 | 106.03 | 58.99 | 16 |
| 臺中市 | 1,195.73 | 9 | 2,648,419 | 4.79 | 5 | 1.97 | 5 | 2.82 | 6 | 6.15 | 6 | 456,296 | 17.23 | 1,962,096 | 74.09 | 230,027 | 8.69 | 99.24 | 50.41 | 18 |
| 苗栗縣 | 308.17 | 15 | 560,968 | -1.38 | 10 | -0.19 | 11 | -1.20 | 10 | 5.92 | 7 | 88,250 | 15.73 | 397,560 | 70.87 | 75,158 | 13.40 | 107.93 | 85.16 | 8 |
| 彰化縣 | 1,216.76 | 8 | 1,307,286 | -3.96 | 12 | 1.26 | 6 | -5.21 | 13 | 5.64 | 10 | 212,716 | 16.27 | 936,561 | 71.64 | 158,009 | 12.09 | 105.40 | 74.28 | 13 |
| 南投縣 | 128.21 | 18 | 526,491 | -8.20 | 18 | -1.58 | 14 | -6.62 | 18 | 5.06 | 15 | 78,008 | 14.82 | 377,117 | 71.63 | 71,366 | 13.56 | 106.11 | 91.49 | 4 |
| 雲林縣 | 555.96 | 12 | 717,653 | -7.14 | 15 | -1.70 | 15 | -5.44 | 14 | 4.87 | 18 | 108,902 | 15.17 | 500,790 | 69.78 | 107,961 | 15.04 | 109.29 | 99.14 | 3 |
| 臺南市 | 4,026.09 | 3 | 1,873,794 | -0.86 | 9 | -0.85 | 12 | -0.01 | 9 | 5.36 | 13 | 272,309 | 14.53 | 1,384,101 | 73.87 | 217,384 | 11.60 | 101.54 | 79.83 | 11 |
| 高雄市 | 941.35 | 10 | 2,773,483 | 0.94 | 8 | 0.25 | 8 | 0.69 | 8 | 5.65 | 9 | 409,053 | 14.75 | 2,078,990 | 74.96 | 285,440 | 10.29 | 100.61 | 69.78 | 14 |
| 嘉義市 | 4,537.90 | 2 | 272,390 | -5.39 | 13 | 0.11 | 10 | -5.50 | 17 | 5.35 | 14 | 47,465 | 17.43 | 195,017 | 71.59 | 29,908 | 10.98 | 96.88 | 63.01 | 15 |
| 嘉義縣 | 285.37 | 16 | 543,248 | -8.19 | 17 | -2.72 | 20 | -5.47 | 15 | 4.76 | 20 | 76,078 | 14.00 | 382,134 | 70.34 | 85,036 | 15.65 | 108.97 | 111.77 | 1 |
| 屏東縣 | 314.71 | 14 | 873,509 | -10.40 | 19 | -2.45 | 19 | -7.95 | 19 | 4.82 | 19 | 126,923 | 14.53 | 636,279 | 72.84 | 110,307 | 12.63 | 105.90 | 86.91 | 5 |
| 澎湖縣 | 763.95 | 11 | 96,918 | 7.33 | 3 | -1.93 | 16 | 9.26 | 1 | 4.88 | 17 | 13,160 | 13.58 | 69,723 | 71.94 | 14,035 | 14.48 | 105.56 | 106.65 | 2 |
| 臺東縣 | 65.62 | 20 | 230,673 | -7.88 | 16 | -2.39 | 18 | -5.48 | 16 | 4.95 | 16 | 35,397 | 15.35 | 165,170 | 71.60 | 30,106 | 13.05 | 109.84 | 85.05 | 9 |
| 花蓮縣 | 73.20 | 19 | 338,805 | -6.35 | 14 | -2.23 | 17 | -4.12 | 12 | 5.91 | 8 | 50,959 | 15.04 | 245,428 | 72.44 | 42,418 | 12.52 | 106.31 | 83.24 | 10 |

資料來源：內政部戶政司

註：

1. 總增加率=自然增加率+社會增加率

2. 人口老化指數：(65歲以上人口/0-14歲人口)*100

表2、99年新竹市各行政區人口變動情形

| 行政區別 | 土地面積 (平方公里) | 99年底人口 數(人) | 98年底人 口數(人) | 人口增減 數(人) | 行政區人口 占總人口比 率(%) | 人口密度 (人/平方公里) |
|------|----------------|----------------|----------------|--------------|------------------------|------------------|
| 新竹市 | 104.1526 | 415,344 | 411,587 | 3,757 | 100.00 | 3,987.84 |
| 東區 | 33.58 | 197,254 | 194,927 | 2,327 | 47.36 | 5,874.71 |
| 北區 | 15.73 | 145,441 | 144,484 | 957 | 35.10 | 9,248.03 |
| 香山 | 54.85 | 72,649 | 72,176 | 473 | 17.54 | 1,324.52 |

資料來源：內政部戶政司